



DATI TECNICI / TECHNICAL DATA  
 DIMENSIONI cm / SIZE cm  
 Ø30 (mod.3); Ø42 (mod.6); 120x16,8 (mod.7); Ø60 (mod.12) x h MAX 300

6 x GU10 LED 7,5W ilcos DRPAR LED  
 7 x GU10 LED 7,5W ilcos DRPAR LED  
 12 x GU10 LED 7,5W ilcos DRPAR LED

LAMPADE / BULBS:  
 USARE SOLO / USE ONLY GU10 LED  
 3 x GU10 LED 7,5W ilcos DRPAR LED



(IT)  
 Controllare che la superficie di installazione sia adeguata all'apparecchio e ne supporti il peso.

- 1- Fissare il componente (C1) al soffitto con viti adeguate.
- 2 - Inserire i (C2) nei (C3).
- 3 - Inserire i (C2+C3) nel (C4) regolandoli secondo l'altezza desiderata e fissare il (C7).
- 4a - Collegare i conduttori del (C3) ai (C5) alternando 'L' ed 'N'.
- 4b - Effettuare adeguato collegamento elettrico.
- 5 - Fissare il (C4) al (C1) tramite le (C8).
- 6 - Inserire le lampadine facendo attenzione ai (C2).

(EN)  
 Ensure that the surface where the fitting is being installed is suitable for it and supports its weight

- 1-Secure component (C1) to the ceiling using suitable screws.
- 2-Insert (C2) in (C3).
- 3-Insert the (C2+C3) in the (C4) adjusting it to the required height and secure (C7).
- 4a-Connect the (C3) conductors to the (C5) alternating 'L' and 'N'.
- 4b-Make a suitable electrical connection.
- 5- Secure the (C4) to (C1) by the (C8)
- 6- Insert the bulbs taking care of (C2)

(DE)  
 Darauf achten, dass die Installationsoberfläche geeignet ist und das Gewicht aushält.

- 1-Das Teil (C1) mit geeigneten Schrauben an die Decke befestigen
- 2 - Das Teil (C2) in (C3) einfügen
- 3 - Die Teile (C2+C3) in (C4) einfügen, die gewünschte Höhe einstellen und mit (C7) feststellen
- 4a - Die elektrischen Kabel (C3) mit (C5) verbinden
- 4b - Die geeignete elektrische Verbindung herstellen
- 5 - Das Teil (C4) mithilfe von (C8) an das Teil (C1) befestigen
- 6 - Das Leuchtmittel einfügen unter Beachtung von (C2)

(FR)  
 Contrôler que la surface d'installation soit adéquate à l'appareil et supporte son poids.

- 1-Fixer le composant (C1) au plafond avec des vis appropriées.
- 2-Insérer les (C2) dans les (C3)
- 3-Insérer les (C2+C3) dans les (C4), et le régler selon la hauteur souhaitée, fixer les (C7).

- 4a-Connecter les conducteurs du (C3) au (C5) en alternant 'L' et 'N'.  
 4b-Effectuer le branchement électrique approprié.  
 5-Fixer le (C4) au (C1) avec les (C8)  
 6- Faire attention aux (C2) en insérant les ampoules.

(ES)  
 Controlar que la superficie de instalación sea adecuada al aparato y soporte su peso.

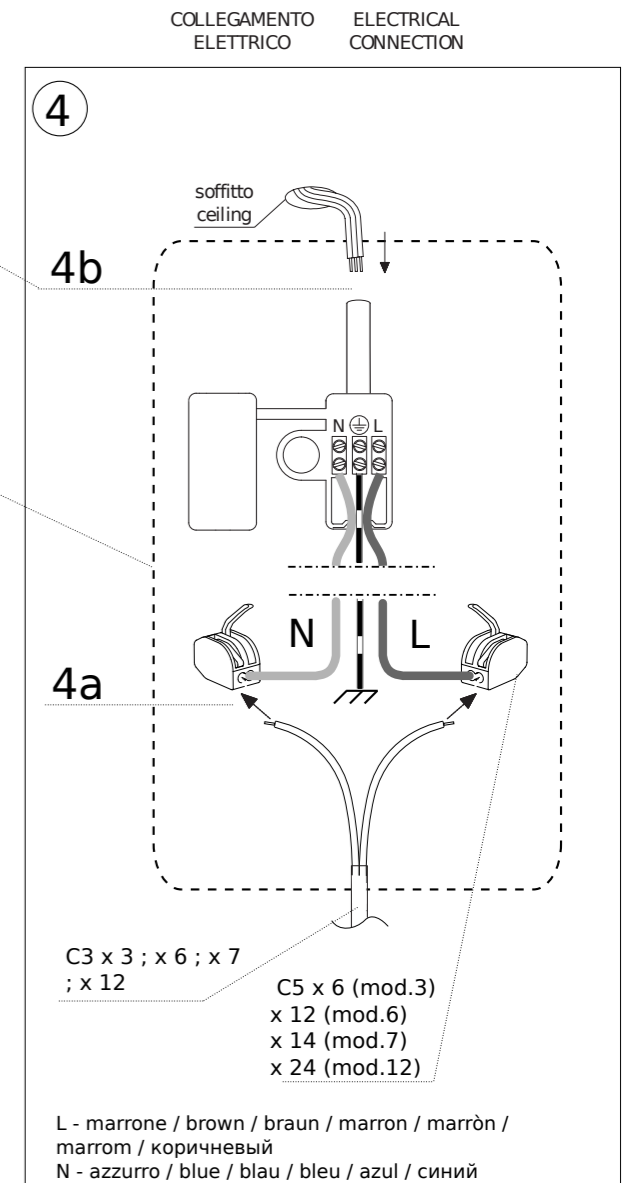
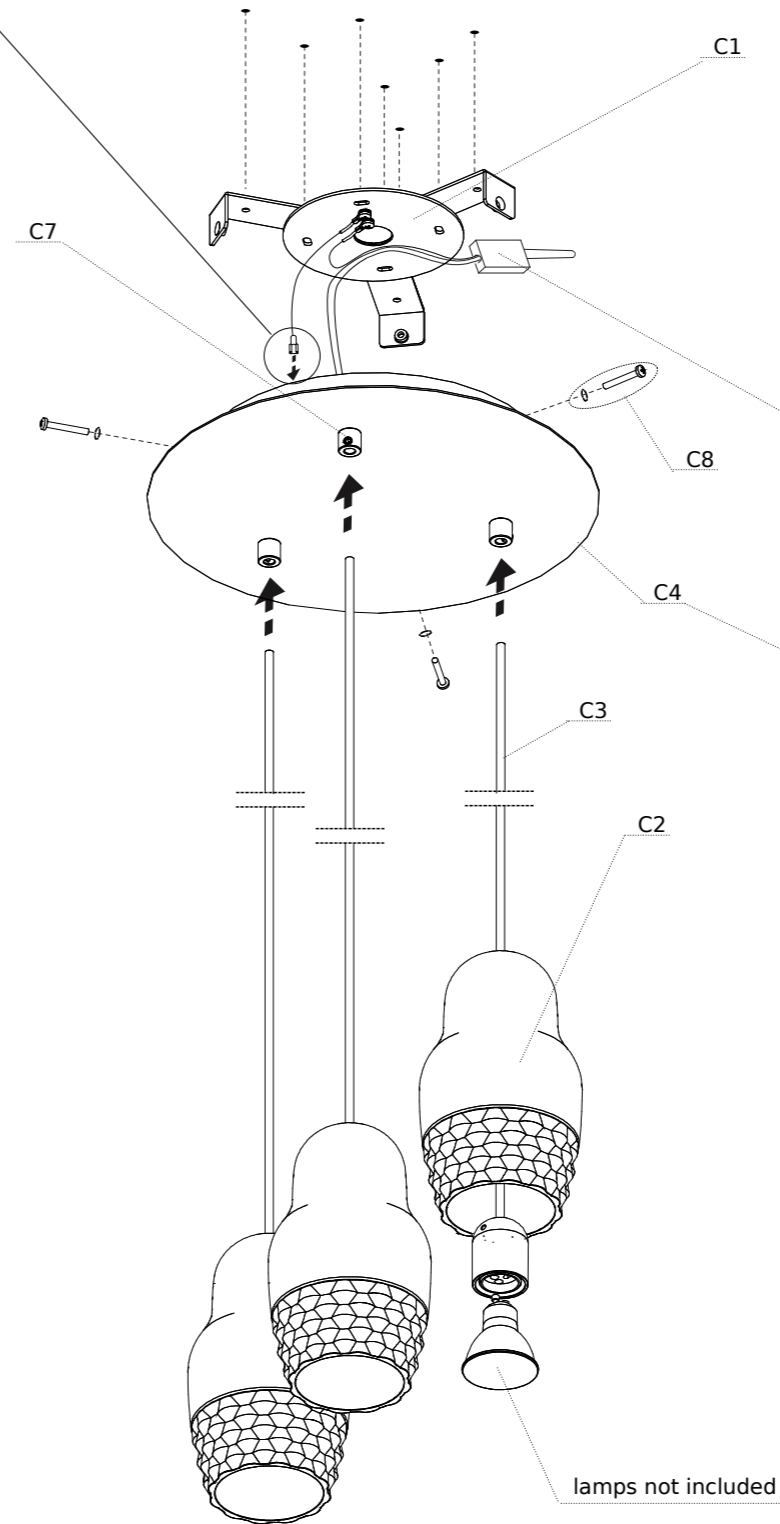
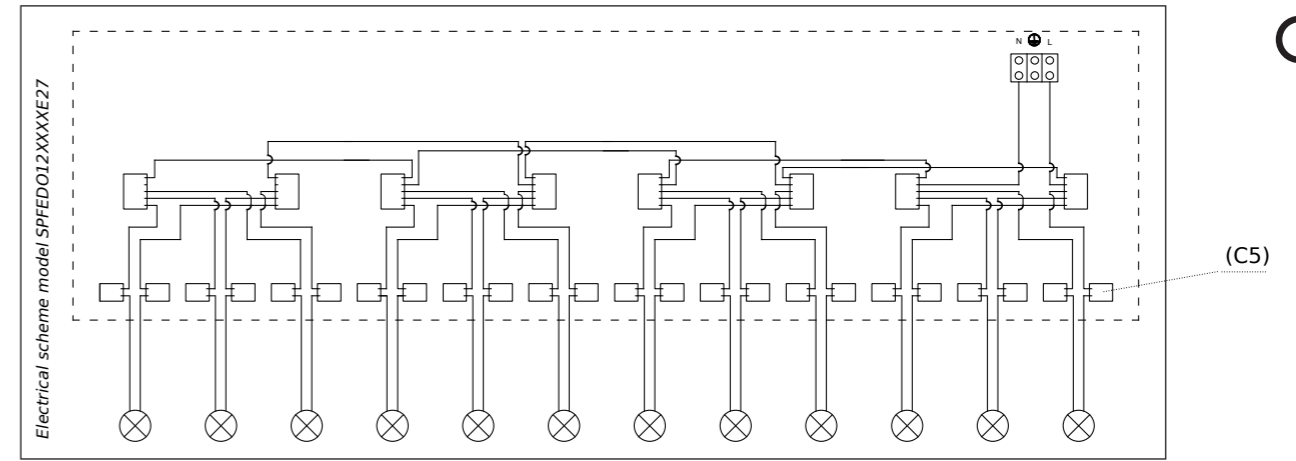
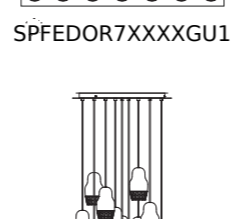
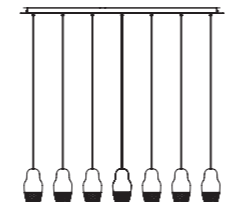
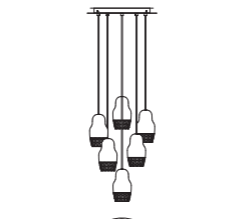
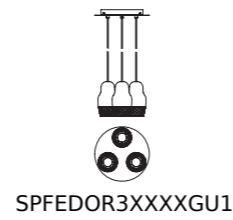
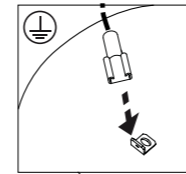
- 1 - Fije el componente (C1) al techo con unos tornillos adecuados.
- 2-Introduzca los (C2) en los (C3).
- 3-Introduzca los (C2+C3) en los (C4) y regule su longitud con el (C7) en función de la longitud que desee.
- 4a-Conectar los conductores del (C3) a los (C5) alternando 'L' y 'N'.
- 4b-Realice la conexión eléctrica adecuada.
- 5-Fije el (C4) al (C1) utilizando los (C8)
- 6-Fijar las bombillas haciendo cuidado al los (C2).

(PT)  
 Assegurar que a superfície de instalação é apropriada para o aparelho e que suporte o seu peso.

- 1-Fixar o componente (C1) ao teto com parafusos adequados.
- 2-Inserir os (C2+C3) nos (C4) e Regular segundo a altura desejada e fixar os (C7).
- 3-Inserir os (C2+C3) nos (C4) e regular de acordo com a altura desejada, fixar os (C7).
- 4a-Conectar os condutores do (C3) alternando ao 'L' e 'N'.
- 4b-Fazer a ligação elétrica adequada
- 5-Fixar as lâmpadas prestando atenção para os (C2).

(RU)  
 Убедиться в том, что установочная поверхность подходит для данного устройства и может выдержать его вес.

- 1-Прикрепить компонент (C1) к потолку подходящими винтами.
- 2-Вставить (C2) в (C3).
- 3-Вставить (C2+C3) в (C4), отрегулировав в зависимости от нужной высоты и закрепить (C7).
- 4a-Прикрепить провода (C3) к (C5) перемежаясь 'L' и 'N'.
- 4b-Выполнить подключение к соответствующей системе электропитания.
- 5-Прикрепить (C4) к (C1) посредством (C8).
- 6-Вставить лампочки обращая внимание к (C2)



lamps not included